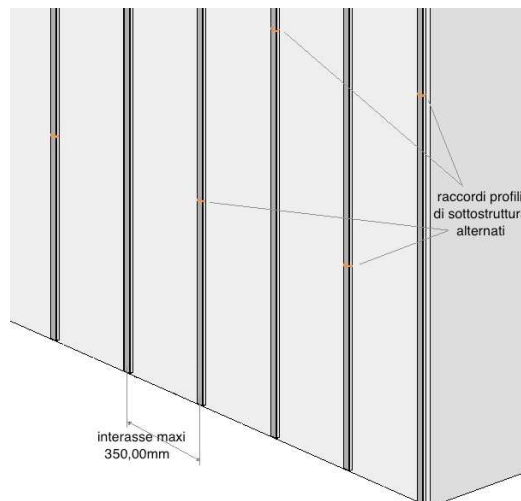


### Preparazione della parete di posa (parete)

La parete deve avere una superficie regolare e deve essere in grado di sostenere il carico della sottostruttura e delle doghe in wpc

### Posa a parete

Fissare i travetti di sottostruttura con appositi sistemi di ancoraggio (in base al muro esistente) in base al carico della sottostruttura e delle doghe in wpc.



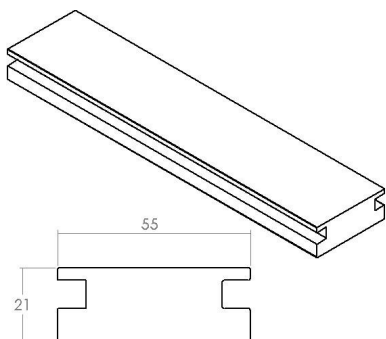
### **TRAVETTO SOTTOSTRUTTURA** (Ferro zincato o Alluminio)



I travetti di sottostruttura devono essere posati con un interasse massimo di 350 mm lateralmente, e di 5/6 mm di testa.

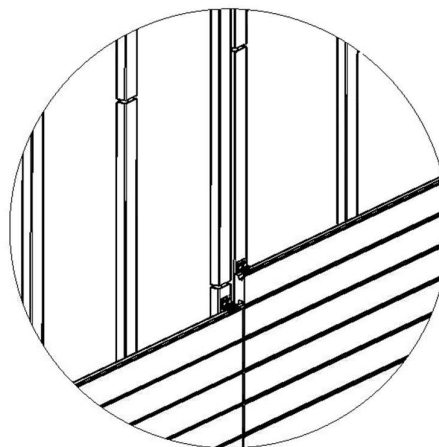
Le giunzioni tra i travetti di sottostruttura vanno alternate per rendere la struttura più robusta.

### **PROFILO IN010-S-1/2** (Gar\_deck)



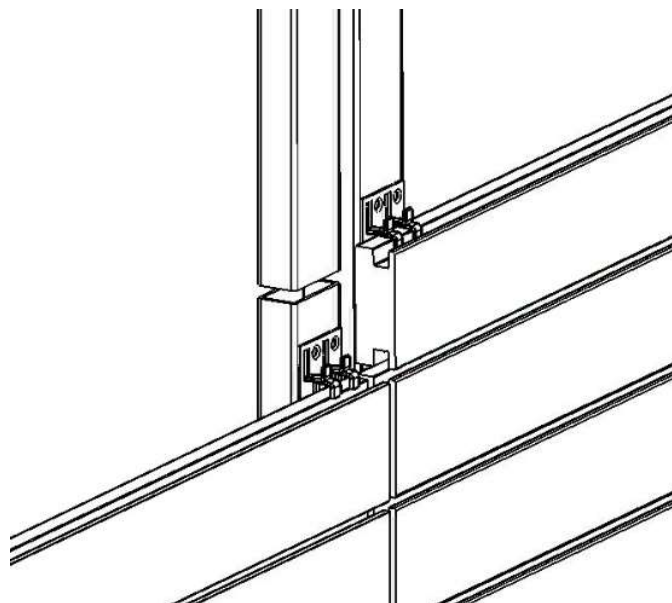
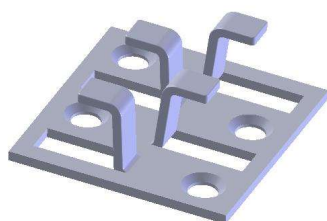
Mantenere sempre 4/5 mm di distanza per la giunzione delle doghe.

Si utilizzano sempre due linee di travetti per queste giunzioni (come figura sotto).



Le clips di aggancio vanno posizionate sul travetto e fissate con viti inox. La distanza tra le doghe viene garantita automaticamente dall'impiego delle clips, le quali svolgono contemporaneamente la funzione di dima e di distanziatore nelle operazioni di fissaggio.

**CLIP DI AGGANCIO**  
(Acciaio)



Terminata la fase di posa, lavare obbligatoriamente la parete con acqua e spazzolare energicamente con una scopa; in alternativa si può utilizzare l'idro-pulitrice a getto di acqua freddo.

Questa operazione elimina tutti i residui di polvere da lavorazione, evitando la formazione di eventuali aloni con l'umidità e la poggia. Se necessario ripetere due volte.

È consigliabile utilizzare uno scudo protettivo per il wpc. Questo non inficia sulla durata del materiale ma lo rende antimacchia e conferisce al wpc una ulteriore protezione ai raggi UV.

Con i profili completamente asciutti, applicare lo scudo protettivo. È un'operazione molto semplice, si stende il prodotto con un pennello, seguendo la direzione delle righe. L'applicazione lo protegge dalle macchie, che devono essere rimosse entro 4/5 ore, e dai raggi UV.



Una leggerissima differenza di pigmentazione fra profilo e profilo è una caratteristica peculiare di GAR\_deck, e conferisce un aspetto più naturale all'intera realizzazione. Per sua natura il legno è soggetto a variazione di colore, tale differenza si mitigherà comunque nel tempo (4-6 mesi).